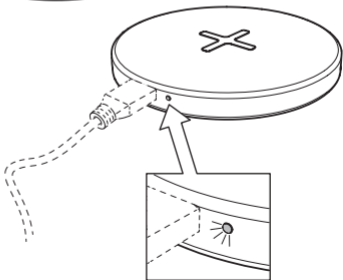
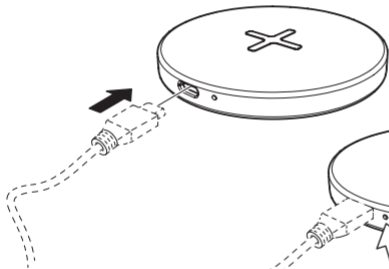
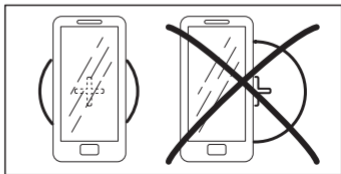
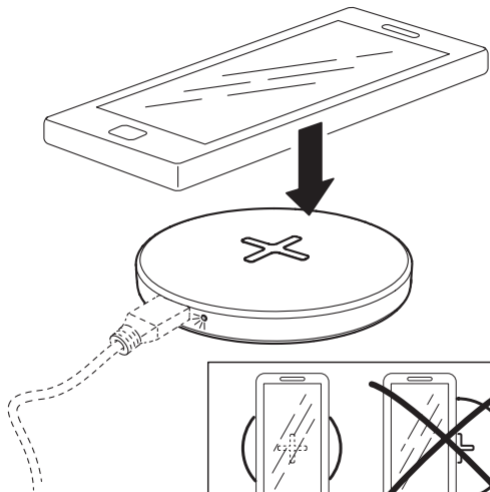


LIVBOJ



Design and Quality
IKEA of Sweden





English	6
Español	10
Portugues	14
中文	18
繁中	22
한국어	26
日本語	30
Bahasa Indonesia	34
Bahasa Malaysia	38
عربي	42
ไทย	46
Tiếng Việt	50



Read instructions carefully and keep for future reference.

Charger features

- The LIVBOJ wireless charger is compatible with Qi-certified devices.
- The charger is certified according to Qi 1.3.3 BPP specification.
- Built-in safety features for temperature and power monitoring.
- LED status indicator.

Instructions for use

- Insert USB-C cable end into LIVBOJ wireless charger and the other end to the USB power adapter which is plugged into the wall socket. Note! USB power adapter and USB-C cable are sold separately.
- To wirelessly charge your device, place it directly over the plus sign (+) on the charger. This will allow charging function to work optimally. Note! For some devices, it is necessary to activate wireless charging mode.
- If the battery of the device you want to charge is completely discharged, it may take a few minutes before charging starts.

LED status indicator (see illustrations):

1. LED lights up for 3 seconds: power on
2. LED steady on: charging
3. LED off: charging completed
4. LED flashes: error

Good to know

- USB cable length and quality influences charging speed and performance.
- Devices may get warm during charging and will gradually cool down again after they are fully charged.
- Charging time may vary based on the device's battery capacity, lifetime and charge level, as well as ambient temperature.
- Charger operating temperature: 0°C to 40°C.
- Unplug the charger from the power source when not in use.
- To clean the charger, unplug from power source and wipe with a dry cloth.

WARNING:

- Discard the product if damaged.
- Only charge Qi-certified devices.
- Use only indoors.
- Never submerge the charger in water or other liquids.

- Never use a damaged or faulty USB cable or power adapter since this can damage or harm the charger or your device.
- Children should be supervised to ensure they do not play with the product.
- The wall socket must be located near the equipment and must be easily accessible.

TECHNICAL DATA

Type: E2010 LIVBOJ, E2311-C

Input: 5.0V DC, 2.0A USB Type-C

Indoor use only

Operating frequency: 110.3KHZ - 148 KHz

Output power: 35.8 dB μ A/m at 3m

Manufacturer: IKEA of Sweden AB

Address: Box 702, SE-343 81 Älmhult, SWEDEN



The 'Qi' symbol is a trademark of the Wireless Power Consortium

RF exposure information

According to RF exposure regulations, under normal operations the end user shall refrain from being closer than 10 cm from the device.



The crossed-out wheeled bin symbol indicates that the item should be disposed of separately from household waste. The item should be handed in for recycling in accordance with local environmental regulations for waste disposal. By separating a marked item from household waste, you will help reduce the volume of waste sent to incinerators or land-fill and minimize any potential negative impact on human health and the environment. For more information, please contact your IKEA store.



Lee detenidamente las instrucciones y guárdalas para consultarlas en el futuro.

Características del cargador

- El cargador inalámbrico LIVBOJ es compatible con dispositivos con certificado Qi.
- El cargador se ha certificado conforme a la especificación Qi 1.3.3 BPP.
- Funciones de seguridad integradas para control de temperatura y alimentación.
- Indicador del estado de led.

Instrucciones de uso

- Introduce el extremo del cable USB-C en el cargador inalámbrico LIVBOJ y el otro extremo en el adaptador USB conectado a una toma de pared. Atención: El adaptador USB y el cable USB-C se venden aparte.
- Para cargar tu dispositivo de manera inalámbrica, colócalo directamente sobre el signo + del cargador. Esto permitirá que la función de carga funcione de manera óptima. Atención: Para algunos dispositivos, es necesario activar el modo de carga inalámbrica.

- Si la batería del dispositivo que quieres cargar está completamente descargada, pueden pasar unos minutos antes de que empiece a cargarse.

Indicador LED de estado (ver ilustraciones):

1. LED iluminado durante 3 segundos: encendido
2. LED iluminado de manera fija: carga en curso
3. LED apagado: carga completa
4. LED intermitente: error

Información importante

- La longitud y la calidad del cable USB influyen en la velocidad y el rendimiento de la carga.
- Es posible que los dispositivos se calienten durante la carga y, en cuanto estén cargados del todo, poco a poco recuperarán su temperatura normal.
- El tiempo de carga puede variar según la capacidad de la batería del dispositivo, su vida útil y nivel de carga, así como la temperatura ambiente.
- Temperatura de funcionamiento del cargador: de 0 °C a 40 °C.
- Desenchufa el cargador de la red eléctrica cuando no lo utilices.
- Para limpiar el cargador, desconéctalo de la red eléctrica y límpialo con un paño seco.

AVISO IMPORTANTE:

- Desecha el producto si está dañado.
- Carga solo dispositivos con certificado Qi.
- Solo para uso en interiores.
- No sumerjas nunca el cargador en agua u otro líquido.
- No utilices nunca un adaptador o cable USB dañado o defectuoso, ya que podría estropear el cargador o tu dispositivo.
- Los niños deben estar en todo momento supervisados para evitar que jueguen con el producto.
- La toma de pared debe encontrarse cerca del aparato y estar a mano.

DATOS TÉCNICOS

Tipo: E2010 LIVBOJ, E2311-C

Entrada: 5.0V CC, 2.0A USB Tipo C

Solo para uso en interiores.

Frecuencia de funcionamiento: 110,3 KHZ - 148 KHz

Potencia de salida: 35.8 dB μ A/m a 3 m

Fabricante: IKEA of Sweden AB

Dirección: Box 702, SE-343 81 Älmhult, SUECIA



El símbolo "Qi" es una marca registrada de Wireless Power Consortium.

Información sobre la exposición a RF

Según la normativa sobre la exposición a radiofrecuencias, en condiciones normales de uso el usuario final no debe estar a menos de 10 cm del aparato.



La imagen del cubo de basura tachado indica que el producto no debe formar parte de los residuos habituales del hogar. Se debe reciclar según la normativa local medioambiental de eliminación de residuos. Cuando separas los productos que llevan esta imagen, contribuyes a reducir el volumen de residuos que se incineran o se envían a vertederos y minimizas el impacto negativo sobre la salud y el medio ambiente. Para más información, ponte en contacto con tu tienda IKEA.



Leia atentamente as instruções e guarde-as para referência futura.

Características do carregador

- O carregador sem fios LIVBOJ é compatível com dispositivos com certificação Qi.
- O carregador é certificado de acordo com a especificação Qi 1.3.3 BPP.
- Funcionalidades de segurança integradas para a monitorização da temperatura e da corrente.
- Indicador LED de estado.

Instruções de utilização

- Insira a extremidade do cabo USB-C no carregador sem fios LIVBOJ e a outra extremidade no adaptador de alimentação USB que está ligado a uma tomada elétrica. Atenção! O adaptador de alimentação USB e o cabo USB-C são vendidos em separado.
- Para carregar sem fios o seu dispositivo, coloque-o diretamente sobre o sinal mais (+) no carregador, o que vai permitir o funcionamento ideal da função de carregamento. Atenção! Para alguns dispositivos é necessário ativar o modo de carregamento sem fios.

- Se a bateria do dispositivo que quer carregar estiver totalmente descarregada, podem ser necessários alguns minutos para o carregamento começar.

Indicador LED de estado (consulte as ilustrações):

1. LED acende durante 3 segundos: aceso
2. LED com luz fixa: a carregar
3. LED desligado: carregamento concluído
4. LED intermitente: erro

Convém saber

- A qualidade e o comprimento do cabo LED influenciam o tempo de carregamento e o desempenho.
- Os dispositivos podem aquecer durante o carregamento e arrefecer gradualmente após a carga completa.
- O tempo de carregamento pode variar consoante a capacidade, vida útil e nível de carga da bateria do dispositivo, bem como da temperatura ambiente.
- Temperatura do carregador em funcionamento: entre 0°C e 40°C.
- Desligue o carregador da corrente elétrica quando não estiver a ser utilizado.
- Para limpar o carregador, desligue-o da tomada elétrica e limpe com um pano seco.

ATENÇÃO:

- Deite fora o produto caso esteja danificado.
- Carregue apenas dispositivos com certificação Qi.
- O produto só pode ser usado em espaços interiores.
- Nunca coloque o carregador dentro de água ou de qualquer outro líquido.
- Nunca utilize um cabo USB ou adaptador de alimentação danificado ou com defeito para carregar, porque pode danificar o carregador ou o dispositivo.
- As crianças devem ser supervisionadas para garantir que não brincam com o produto.
- A tomada elétrica deve estar próxima do aparelho e deve ser facilmente acessível.

DADOS TÉCNICOS

Tipo: E2010 LIVBOJ, E2311-C

Entrada: 5.0VCC, 2.0A USB Tipo-C

Apenas para uso no interior

Frequência de funcionamento: 110,3KHZ - 148KHZ

Potência de saída: 35.8 dBμA/m a 3m

Fabricante: IKEA of Sweden AB

Morada: Box 702, SE-343 81 Älmhult, SWEDEN



O símbolo "Qi" é marca registada do Wireless Power Consortium

Informação de exposição RF

De acordo com a regulamentação de exposição RF, em utilização normal o utilizar deve evitar estar a menos de 10 cm do dispositivo.



O símbolo do caixote do lixo com o sinal de proibição indica que esse artigo deve ser separado dos resíduos domésticos convencionais. Deve ser entregue para reciclagem de acordo com as regulamentações ambientais locais para tratamento de resíduos. Ao separar um artigo assinalado dos resíduos domésticos, ajuda a reduzir o volume de resíduos enviados para os incineradores ou aterros, minimizando o potencial impacto negativo na saúde pública e no ambiente. Para mais informações, contacte a loja IKEA perto de si.



请仔细阅读此说明手册，并妥善保管，以便日后参考。

充电器特点

- LIVBOJ 利夫博艺 无线充电器可兼容Qi认证设备。
- 此充电器已通过Qi 1.3.3 BPP规范认证。
- 内置安全功能，可监测温度和功率。
- LED状态指示灯。

使用说明

- 将USB-C电线一端连接到LIVBOJ 利夫博艺 无线充电器，另一端连接到已插入墙上插座的USB电源适配器。请注意！USB电源适配器和USB-C电线需另购。
- 如需给设备提供无线充电，请将设备直接放在充电器的加号 (+) 上方，以便获得理想的充电效果。请注意！对于某些设备，需要激活无线充电模式。
- 如果需要充电的设备电量已完全耗尽，可能需要等待几分钟才能开始充电。

LED状态指示灯（参见示意图）：

1. LED指示灯亮起3秒：开启
2. LED指示灯常亮：充电中
3. LED指示灯关闭：充电完成
4. LED指示灯闪烁：错误

注意事项

- USB线缆长度和质量会影响充电速度和性能。
- 设备在充电过程中可能会发热，充电完成后，设备将会逐渐冷却。
- 充电时长可能会因设备的电池容量、电池寿命、充电量和周围温度而异。
- 充电器工作温度：0°C至40°C。
- 不使用充电器时，请从电源上拔下充电器的插头。
- 清洁充电器时，请拔下电源插头，并用干布擦拭。

警告：

- 产品损坏后请丢弃。
- 只能为兼容Qi充电技术的设备充电。
- 仅可在室内使用。
- 切勿将充电器浸入水中或其他液体中。

- 请勿使用已损坏或有故障的USB电线或电源适配器，以免损害或损坏充电器和设备。
- 务必看顾孩子，不可让他们将此产品当作玩具。
壁式插座必须安装在设备旁边易于接近的位置。

消费者若使用电源适配器充电，则应购买配套使用获得CCC认证并满足标准的电源适配器。

技术数据

型号： E2010 LIVBOJ/利夫博艺, E2311-C

输入： 5.0伏直流电，最小电流2.0安，USB-C型

仅限室内使用

工作频率： 110.3千赫-148千赫

输出功率： 3米，35.8微伏每米分贝

制造商： IKEA of Sweden AB

地址： Box 702, SE-343 81 Älmhult, SWEDEN



“Qi”标志为无线充电联盟商标。

射频暴露信息

根据射频暴露合规要求，终端用户在正常操作设备时，应与设备保持至少10cm的间距。



带十字的垃圾桶标志代表该产品必须与家用垃圾分开处理。同时对产品的处理必须符合当地关于废物处理的相关规定。每做一次分类，就减少了送入焚烧炉和垃圾填埋场垃圾的数量，进而将不利于人类身体健康和环境的负面影响最小化。想了解更多，请联系当地宜家商场。



請仔細閱讀說明書並妥善保存，以供參考。

充電器

- LIVBOJ無線充電器與Qi認證裝置相容。
- 此充電器取得Qi 1.3.3 BPP標準認證。
- 內置安全裝置用於監測溫度和功率。
- LED狀態指示器。

使用說明

- 先將USB-C傳輸線一端插入LIVBOJ無線充電器，另一端插入USB電源轉接器，再將轉接器插入牆上插座。注意！USB電源轉接器及USB-C傳輸線需另外購買。
- 為你的裝置進行無線充電時，請將其直接放在充電器上的加號(+)上方，以獲得最佳充電效果。注意！某些裝置需啟動無線充電模式。
- 如果裝置的電量完全耗盡，可能需要等待幾分鐘才會開始充電。

LED狀態指示燈(詳見圖示)：

1. LED燈亮起3秒鐘：電源開啟
2. LED燈持續著：充電中
3. LED燈熄滅：充電完成
4. LED燈閃爍：出現錯誤

使用須知

- USB線長度和品質會影響充電速度和性能。
- 裝置充電時可能會發熱，當充滿電後便會逐漸冷卻。
- 充電時間會根據裝置的電池容量、壽命、充電量及環境溫度而有所不同。
- 充電器操作溫度：0°C - 40°C。
- 不使用時，請將充電器從電源插座拔下。
- 清潔前請先將插頭拔除，再用乾布擦拭產品。

警告：

- 如果發現受損，請丟棄產品。
- 只可為獲Qi認證的裝置充電。
- 僅適合室內使用。
- 切勿將充電器浸泡於水或其他液體中。

- 請勿使用損壞的USB傳輸線或電源轉接器，以免損害充電器或你的裝置。
- 務必看顧孩子，確保他們不會將產品當作玩具。
- 牆壁插座的位置須接近設備，且容易連接。

技術規格

型號：E2010 LIVBOJ, E2311-C

輸入功率：5.0V DC, 2.0A USB Type-C

僅適合室內使用

操作頻率：110.3KHZ - 148 KHz

輸出功率：35.8 dB μ A/m at 3m

委製商：IKEA of Sweden AB

地址：Box 702, SE-343 81 Älmhult, SWEDEN



"Qi"符號代表無線充電標準

注意！

取得審驗證明之低功率射頻器材，非經核准，公司、商號或使用者均不得擅自變更頻率、加大功率或變更原設計之特性及功能。

低功率射頻器材之使用不得影響飛航安全及干擾合法通信；經發現有干擾現象時，應立即停用，並改善至無干擾時方得繼續使用。

前述合法通信，指依電信管理法規定作業之無線電通信。

低功率射頻器材須忍受合法通信或工業、科學及醫療用電波輻射性電機設備之干擾。



垃圾桶畫叉圖案表示產品不可當作家庭廢棄物丟棄。產品須依當地廢棄物規定丟棄處理。與家庭廢棄物分開擺放，可幫助減少送往焚化爐或掩埋場的廢棄物數量，並降低可能危害人體健康和環境的機會。請向IKEA客服部取得更多相關資訊。



꼼꼼하게 읽은 후 나중에 참고할 수 있도록 잘 보관해주세요.

충전기 기능

- LIVBOJ 리브보이 무선 충전기는 Qi 인증 장치와 함께 사용할 수 있습니다.
- 충전기는 Qi 1.3.3 BPP 사양에 따라 인증되었습니다.
- 온도 및 전력 모니터링을 위한 안전 기능이 내장되어 있습니다.
- LED 상태 표시등.

사용방법

- LIVBOJ 리브보이 무선 충전기에 USB-C 케이블 한쪽 끝을 연결하고 콘센트에 꽂은 USB 전원 어댑터에 다른 쪽 끝을 연결하세요. 잠깐! USB 전원 어댑터와 USB-C 케이블은 별도로 판매됩니다.
- 장치를 무선으로 충전하려면 충전기의 더하기 기호(+) 바로 위에 놓아주세요. 그래야 충전 기능이 최적으로 작동할 수 있습니다. 잠깐! 일부 장치의 경우 무선 충전 모드를 활성화해야 합니다.
- 충전하려는 장치의 배터리가 완전히 방전되면 충전이 시작될 때까지 몇 분이 걸릴 수 있습니다.

LED 상태 표시등(그림 참조):

1. LED 3초간 켜짐: 전원 켜짐
2. LED 켜져 있음: 충전 중
3. LED 꺼짐: 충전 완료
4. LED 깜박임: 오류

유용한 정보

- USB 케이블의 길이와 품질에 따라 충전 속도와 효율이 달라질 수 있습니다.
- 충전 시 장치가 뜨거워질 수 있습니다. 완전히 충전된 후에는 서서히 온도가 내려갑니다.
- 충전 시간은 장치의 배터리 용량, 수명, 충전 수준, 주변 온도에 따라 달라질 수 있습니다.
- 충전기 작동 온도: 0°C ~ 40°C.
- 사용하지 않을 때는 충전기를 콘센트에서 뽑아주세요.
- 충전기를 세척할 때는 전원 플러그를 뽑고 마른 천으로 닦아주세요.

경고:

- 손상된 제품은 폐기하세요.
- Qi 인증 장치만 충전하세요.
- 실내에서만 사용하세요.
- 충전기를 물이나 액체에 담그지 마세요.

- 손상되거나 결함이 있는 USB 케이블 또는 전원 어댑터를 사용하면 충전기나 기기가 고장 나거나 손상될 수 있으니 절대 사용하지 마세요.
- 어린이가 본 제품을 가지고 놀지 않도록 주의해주세요
- 콘센트 가까이에 두고 사용하세요. 접근이 용이해야 합니다.

기술정보

타입: E2010 LIVBOJ/리브보이, E2311-C

입력: 5.0V DC, 2.0A USB Type-C

실내 전용

작동 주파수: 110.3KHZ - 148 KHz

출력: 35.8 dB μ A/m at 3m

제조업체: **IKEA of Sweden AB**

주소: **Box 702, SE-343 81 Älmhult, SWEDEN**



'Qi' 마크는 무선 충전 표준인증기관인 WPC(Wireless Power Consortium)의 트레이드마크입니다.

RF노출정보

기기 사용시, RF 노출기준에 따라 사용자와 기기의 간격을 10cm 이상으로 하세요.



바퀴달린 통과 엑스표시는 제품을 일반 가정용 쓰레기와는 분리하여 배출해야 한다는 것을 알려주는 표시입니다. 거주 지역의 분리 배출관련 환경 규정에 따라 재활용을 해야 하는 제품입니다. 이렇게 표시된 제품들을 일반 가정용 쓰레기와 구분하는 작업을 통해, 소각장이나 매립지로 보내는 쓰레기의 양을 줄이는 데 기여하고, 인류의 건강과 환경에 미치는 잠재적인 악영향을 최소화할 수 있습니다. 자세한 사항은 이케아 매장으로 문의해 주세요.



この説明書をよくお読みになり、必要なときにご覧いただけるよう大切に保管してください。

充電器の特徴

- LIVBOJ/リヴボイ ワイヤレス充電器はQi規格認証機器に対応しています。
- Qi 1.3.3 BPP仕様に準拠。
- 温度・電力監視機能搭載。
- LEDインジケーター付き。

使用方法

- LIVBOJ/リヴボイ ワイヤレス充電器と電源アダプターをUSB Type-Cケーブルで接続して、電源アダプターのプラグをコンセントに差し込みます。注意！ USB電源アダプターとUSB Type-Cケーブルは別売りです。
- ワイヤレス充電を行うには、充電器の「+」マークの上に機器を置きます。「+」マークの上に直接機器を置かないと正しく充電できません。注意！ お使いの機器によっては、機器の設定からワイヤレス充電を有効にする必要があります。
- お使いの機器のバッテリーが完全に放電していると、充電を開始するまでに数分かかる場合があります。

LEDインジケーター（図参照）：

1. 電源オン時：LEDライトが3秒点灯します
2. LEDが点灯：充電中
3. LEDが消灯：充電終了
4. LEDが点滅：エラー

お役立ち情報

- USBケーブルの長さや品質は、充電の速度と性能に影響します。
- 充電中に機器が発熱する場合がありますが、満充電後は徐々に温度が下がります。
- 充電時間はバッテリーの状態（容量・残量・経年数）や周囲の温度によって異なります。
- 充電器の動作温度：0℃～40℃
- 使用しないときは、必ず充電器を電源から外してください。
- お手入れの際は、電源から外して、乾いた布で拭いてください。

警告：

- 破損した場合には、すぐに使用を中止し、製品を廃棄してください。
- Qi規格の充電対応機器に対応。
- 室内専用です。
- 充電器に水などの液体がかからないよう注意してください。

- 破損・故障したUSBケーブルや電源アダプターは絶対に使用しないでください。充電器やほかの機器の破損や不具合の原因になるおそれがあります。
- お子さまが本製品で遊ばないようにご注意ください。
- コンセントは、必ず本製品の設置場所の近くにある、利用しやすいものをお使いください。

テクニカルデータ

品名・型式：E2010 LIVBOJ/リヴボイ, E2311-C

入力：5.0V DC、2.0A USB Type-C

室内専用

動作周波数：110.3KHZ-148 KHz

電波出力：3mで35.8 dB μ A/m

製造業者：IKEA of Sweden AB

住所：Box 702, SE-343 81 Älmhult, SWEDEN



「Qi (チー)」マークは、ワイヤレスパワーコンソーシアム (WPC) の登録商標です。

高周波 (RF) ばく露に関する情報

高周波 (RF) ばく露規制に従い、通常の使用においては、ユーザーは機器を体から10cm以上離すこと。



「Crossed-out wheeled bin」マークは、廃棄する際に一般の家庭ゴミと区別する必要があることを意味しています。このマークの付いた製品は、お住まいの地域の分別ルールに従ってリサイクルに出してください。一般の家庭ゴミと分けてリサイクルすることで、焼却炉やゴミ埋め立て施設に持ち込まれるゴミの量を削減できるうえ、健康や環境への潜在的な負荷を軽減できます。詳しくは、お近くのイケアストアにお問い合わせください。



Baca instruksi dengan saksama dan simpan untuk referensi di masa mendatang.

Fitur charger

- Pengisi daya nirkabel LIVBOJ kompatibel dengan perangkat bersertifikasi Qi.
- Pengisi daya disertifikasi menurut spesifikasi Qi 1.3.3 BPP.
- Fitur keamanan internal untuk pemantauan suhu dan daya.
- Indikator status LED.

Instruksi penggunaan

- Masukkan ujung kabel USB-C ke dalam pengisi daya nirkabel LIVBOJ dan ujung lainnya ke adaptor daya USB yang dicolokkan ke stopkontak di dinding. Harap diperhatikan! Adaptor daya USB dan kabel USB-C dijual terpisah.
- Untuk mengisi daya perangkat Anda secara nirkabel, letakkan perangkat secara langsung di atas tanda plus (+) pada pengisi daya. Hal ini akan memungkinkan fungsi pengisian daya bekerja secara optimal. Harap diperhatikan! Untuk beberapa perangkat, Anda perlu mengaktifkan mode pengisian daya nirkabel.
- Jika baterai perangkat yang ingin Anda isi dayanya benar-benar habis, mungkin diperlukan waktu beberapa menit sebelum pengisian daya dimulai.

Indikator status LED (lihat ilustrasi):

1. LED menyala selama 3 detik: daya menyala
2. LED stabil menyala: pengisian daya
3. LED mati: pengisian daya selesai
4. LED berkedip: kesalahan

Informasi tambahan

- Panjang dan kualitas kabel USB memengaruhi kecepatan dan kinerja pengisian daya.
- Perangkat mungkin menjadi hangat selama pengisian daya dan secara bertahap akan menjadi dingin kembali setelah terisi penuh.
- Waktu pengisian daya berbeda-beda tergantung dari kapasitas baterai, masa pakai, dan tingkat pengisian daya serta suhu pada ruangan.
- Temperatur pengoperasian pengisi daya: 0 ° C hingga 40 ° C.
- Cabut pengisi daya dari sumber listrik saat tidak digunakan.
- Untuk membersihkan pengisi daya, cabut pengisi daya dari sumber listrik dan lap dengan kain kering.

PERINGATAN:

- Buang produk jika rusak.
- Hanya mengisi daya perangkat bersertifikasi Qi.
- Gunakan hanya di dalam ruangan.

- Jangan sekali-kali memasukkan pengisi daya ke dalam air atau cairan lainnya.
- Jangan pernah menggunakan kabel USB atau adaptor daya yang rusak atau cacat karena dapat merusak atau membahayakan pengisi daya atau perangkat Anda.
- Anak-anak harus diawasi untuk memastikan mereka tidak bermain-main dengan produk.
- Stop kontak dinding harus diletakkan di dekat peralatan dan harus mudah diakses.

DATA TEKNIS**Tipe:** E2010 LIVBOJ, E2311-C**Input:** 5.0V DC, 2.0A USB Type-C**Hanya digunakan di dalam ruangan****Frekuensi operasi:** 110.3KHZ - 148 KHz**Daya output:** 35.8 dB μ A / m pada 3m**Pabrikan: IKEA of Sweden AB****Alamat: Box 702, SE-343 81 Älmhult, SWEDIA**



Simbol 'Qi' adalah merek dagang dari Wireless Power Consortium

Informasi paparan RF

Sesuai dengan peraturan paparan RF, di bawah operasi normal pengguna akhir harus menjaga jarak sekitar 10 cm dari perangkat.



Simbol roda bin bertanda silang menunjukkan bahwa item tersebut harus dibuang secara terpisah dari limbah rumah tangga. Item ini harus diserahkan untuk daur ulang sesuai dengan peraturan lingkungan setempat untuk pembuangan limbah. Dengan memisahkan item yang ditandai dari limbah rumah tangga, anda akan membantu mengurangi volume sampah yang dikirim ke insinerator atau isi tanah dan meminimalkan potensi dampak negatif terhadap kesehatan manusia dan lingkungan. Untuk informasi lebih lanjut, silahkan hubungi toko IKEA.



Baca arahan secara teliti dan simpan untuk rujukan pada masa hadapan.

Ciri Pengecas

- Pengecas tanpa wayar LIVBOJ serasi dengan peranti diperakui Qi.
- Pengecas diperakui mengikut spesifikasi Qi 1.3.3 BPP.
- Ciri keselamatan terbina dalam untuk pemantauan suhu dan kuasa.
- Penunjuk status LED.

Arahan penggunaan

- Masukkan hujung kabel USB-C ke dalam pengecas tanpa wayar LIVBOJ dan hujung satu lagi pada penyesuai kuasa USB yang dipalamkan ke soket dinding. Catatan! Penyesuai kuasa USB dan kabel USB-C dijual secara berasingan.
- Untuk mengecap peranti anda secara tanpa wayar, letakkannya terus di atas tanda tambah (+) pada pengecas. Ini akan membolehkan fungsi pengecasan berfungsi secara optimum. Catatan! Bagi sesetengah peranti, adalah perlu untuk mengaktifkan mod pengecasan tanpa wayar.
- Jika bateri peranti yang ingin anda cas telah dinyahcas sepenuhnya, ia mungkin mengambil masa beberapa minit sebelum pengecasan bermula.

Penunjuk staus LED (lihat ilustrasi):

1. LED menyala selama 3 saat: kuasa hidup
2. LED stabil: pengecasan
3. LED terpadam: pengecasan selesai.
4. LED berkelip-kelip: ralat

Untuk manfaat

- Panjang dan kualiti kabel USB mempengaruhi kelajuan dan prestasi.
- Peranti mungkin menjadi panas semasa mengecas dan lama kelamaan akan menyejuk semula selepas ia dicas sepenuhnya.
- Masa pengecasan mungkin berbeza-beza berdasarkan kapasiti bateri peranti, tempoh hayat dan tahap pengecasan, serta suhu persekitaran.
- Suhu kendalian pengecas: 0°C hingga 40°C.
- Cabut pengecas daripada sumber kuasa apabila ia tidak digunakan.
- Untuk membersihkan pengecas, tanggalkan palam daripada sumber kuasa dan lap dengan kain kering.

AMARAN:

- Buang produk jika rosak.
- Mengecas peranti diperakui Qi sahaja.
- Hanya gunakan di dalam bangunan.

- Jangan sekali-kali merendam pengecas di dalam air atau cecair lain.
- Jangan sekali-kali menggunakan kabel USB atau penyesuai kuasa yang rosak atau tidak kena kerana ini boleh merosakkan produk dan membahayakan pengecas atau peranti anda.
- Kanak-kanak hendaklah diselia bagi memastikan mereka tidak bermain dengan produk.
- Lokasi soket dinding hendaklah berhampiran dengan kelengkapan dan mesti mudah diakses.

DATA TEKNIKAL

Jenis: E2010 LIVBOJ, E2311-C

Input: 5.0V DC, 2.0A USB Jenis-C

Penggunaan dalam sahaja

Frekuensi pengendalian: 110.3KHZ - 148 KHz

Kuasa output power: 35.8 dB μ A/m pada 3m

Pengilang: IKEA of Sweden AB

Alamat: Box 702, SE-343 81 Älmhult, SWEDEN



Simbol 'Qi' merupakan tanda dagangan Wireless Power Consortium

Maklumat pendedahan RF

Menurut peraturan pendedahan RF, di bawah pengendalian biasa, pengguna akhir akan dihalang daripada mendekati peranti pada jarak lebih daripada 10 sm.



Simbol roda berpangkah menunjukkan item ini harus dilupuskan berasingan daripada bahan buangan isi rumah. Item ini sepatutnya diserahkan untuk dikitar semula selaras dengan peraturan alam sekitar tempatan untuk pelupusan sampah. Dengan mengasingkan item bertanda daripada bahan buangan isi rumah, anda akan membantu mengurangkan jumlah buangan yang dihantar ke tapak pelupusan dan meminimumkan kesan negatif yang berpotensi ke atas kesihatan manusia serta alam sekitar. Untuk maklumat lanjut, hubungi gedung IKEA anda.

مؤشر حالة LED (أنظر الصور):

1. ضوء LED لمدة 3 ثوان: الطاقة مفعّلة
2. ضوء LED ثابت: الشحن جارٍ
3. LED مطفأة: تم الشحن.
4. وميض LED: يوجد خطأ

من المفيد معرفته

- يؤثر طول سلك الـ USB وجودته على سرعة الشحن والأداء.
- الأجهزة قد تصبح ساخنة أثناء الشحن وسوف تبرد تدريجياً مرة أخرى بعد انتهاء الشحن.
- قد يختلف وقت الشحن بناءً على سعة بطارية الجهاز وعمره ومستوى الشحن، بالإضافة إلى درجة الحرارة المحيطة.
- درجة حرارة تشغيل الشاحن: 0 ° إلى 40 ° مئوية.
- أفضل الشاحن من مصدر الطاقة عندما لا يكون قيد الاستخدام.
- لتنظيف الشاحن، افصله من مصدر الطاقة وامسحه بقطعة قماش جافة.

تحذير:

- تخلص من المنتج في حالة تلفه.
- يشحن الأجهزة المتوافقة مع الشحن السريع فقط.
- للاستخدام الداخلي فقط.
- لا تقم أبداً بغمر الشاحن في الماء أو أي سوائل أخرى.

يرجى قراءة التعليمات بعناية وحفظها للرجوع إليها في المستقبل.



مميزات الشاحن

- يتوافق الشاحن اللاسلكي LIVBOJ مع الأجهزة المعتمدة للشحن السريع.
- الشاحن معتمد وفقاً لمواصفات الشحن السريع Qi 1.3.3 BPP.
- ميزات أمان مدمجة لمراقبة درجة الحرارة والطاقة.
- مؤشر LED لعرض الحالة.

تعليمات الاستخدام

- أدرج طرف سلك USB-C في الشاحن اللاسلكي LIVBOJ والطرف الآخر في محول الطاقة USB المتصل بمقبس الحائط. ملحوظة! محول الطاقة USB و سلك USB-C يباعان على حدة.
- لشحن جهازك لاسلكيًا، يتم وضعه مباشرة فوق علامة الزائد (+) على الشاحن. سيسمح ذلك لوظيفة الشحن بالعمل على النحو الأمثل. ملحوظة! بالنسبة لبعض الأجهزة، من الضروري تفعيل نمط الشحن اللاسلكي.
- إذا كانت بطارية الجهاز الذي تريد شحنه فارغة تمامًا، فقد يستغرق الأمر بضع دقائق قبل بدء الشحن.



رمز 'Qi' هو علامة تجارية للمجموعة التي تدعم الشحن اللاسلكي.

معلومات عن التعرض للموجات اللاسلكية

وفقا للوائح التعرض للموجات اللاسلكية، في عمليات التشغيل العادية ينبغي للمستخدم النهائي الإمتناع عن الإقتراب من الجهاز أقل من 10 سم.



الرمز الذي يُظهر حاوية نفايات مشطوبة يشير إلى أنه يجب التخلص من المنتج بشكل منفصل عن النفايات المنزلية. ينبغي تسليم هذا المنتج لإعادة تدويره وفقا للأنظمة البيئية المحلية للتخلص من النفايات. من خلال قيامك بفصل منتج يحمل هذه العلامة من النفايات المنزلية، فسوف تساعد على تقليل حجم النفايات التي ترسل إلى المحارق أو تدفن في الأرض وبالتالي تقللي من أي تأثير سلبي محتمل على صحة الإنسان والبيئة. لمزيد من المعلومات، يرجى الاتصال على معرض ايكيا.

- لا تستخدم أبداً سلك USB أو محول طاقة تالف للشحن، لأن ذلك يمكن أن يؤدي إلى تلف الشاحن أو جهازك.
- يجب مراقبة الأطفال للتأكد من أنهم لا يعبثون بالجهاز.
- يجب أن يكون مقبس الحائط موجوداً بالقرب من الجهاز مع امكانية الوصول إليه بسهولة.

البيانات الفنية

النوع: E2010 LIVBOJ, E2311-C

الدخل: 5.0 فولط، على الأقل 2.0A USB Type-C

للاستعمال الداخلي فقط

تردد التشغيل: 110.3 - 148 كيلوهرتز

خرج الطاقة: 35.8 dB μ A/m at 3m

الشركة المصنعة: ايكيا السويد AB

العنوان: Box 702, SE-343 81 Älmhult



โปรดอ่านคำแนะนำโดยละเอียดและเก็บไว้ใช้ในอนาคต

คุณสมบัติของที่ชาร์จ

- เครื่องชาร์จไร้สาย LIVBOJ/สียฟบอย ใช้งานได้กับอุปกรณ์ที่ได้รับการรับรอง Qi
- เครื่องชาร์จได้รับการรับรองตามข้อกำหนด Qi 1.3.3 BPP
- คุณสมบัติด้านความปลอดภัยในตัวช่วยตรวจสอบอุณหภูมิและพลังงานการใช้ไฟ
- พร้อมไฟ LED แสดงสถานะการทำงาน

คำแนะนำในการใช้งาน

- เสียบสาย USB-C ด้านหนึ่งเข้ากับเครื่องชาร์จไร้สาย LIVBOJ/สียฟบอย และเสียบอีกด้านเข้ากับอะแดปเตอร์แปลงไฟ USB ที่เสียบเข้ากับเต้ารับติดผนัง หมายเหตุ อะแดปเตอร์แปลงไฟ USB และสาย USB-C มีแยกจำหน่าย
- หากต้องการชาร์จอุปกรณ์แบบไร้สาย ให้วางอุปกรณ์ไว้บนเครื่องหมายบวก (+) บนเครื่องชาร์จโดยตรง ซึ่งจะช่วยให้ฟังก์ชันการชาร์จทำงานได้ดีที่สุด หมายเหตุ อุปกรณ์บางประเภทจำเป็นต้องเปิดใช้งานโหมดการชาร์จแบบไร้สาย
- หากอุปกรณ์ไม่มีแบตเตอรี่เหลือเลย อาจต้องใช้เวลาสักครู่ก่อนระบบชาร์จจะทำงาน

ไฟ LED แสดงสถานะการทำงาน (รูปภาพประกอบ)

1. ไฟ LED สว่างค้าง 3 วินาที: เปิดเครื่อง
2. ไฟ LED สว่างนิ่ง: กำลังชาร์จ
3. ไฟ LED ดับ: การชาร์จไฟเสร็จสิ้น
4. ไฟ LED กระพริบ: พบข้อผิดพลาด

ข้อควรรู้

- ประสิทธิภาพและความเร็วในการชาร์จขึ้นอยู่กับคุณภาพและความยาวของสาย USB
- อุปกรณ์อาจมีอุณหภูมิสูงขึ้นระหว่างชาร์จไฟ และจะค่อยๆ เย็นลงหลังจากชาร์จไฟเต็มแล้ว
- เวลาในการชาร์จอาจแตกต่างกันไปตามความจุแบตเตอรี่ของอุปกรณ์ อายุการใช้งาน และระดับการชาร์จ รวมถึงอุณหภูมิในสภาพแวดล้อม
- ที่ชาร์จสามารถทำงานในภาวะอุณหภูมิ 0 ถึง 40 องศาเซลเซียส
- ถอดปลั๊กที่ชาร์จออกจากเต้ารับเมื่อไม่ใช้งาน
- ถอดปลั๊กออกจากแหล่งจ่ายไฟแล้วเช็ดทำความสะอาดที่ชาร์จด้วยผ้าแห้ง

คำเตือน

- ห้ามใช้สินค้าหากเสียหาย
- ใช้ชาร์จอุปกรณ์ที่ได้รับการรับรอง Qi เท่านั้น
- ใช้ในร่มเท่านั้น
- ห้ามแช่ที่ชาร์จลงในน้ำหรือของเหลวอื่นๆ

- ห้ามใช้สาย USB ที่เสียหรือชำรุดแล้ว เพราะอาจทำให้ที่ชาร์จหรืออุปกรณ์ของคุณเสียหายได้
- ไม่ควรให้เด็กใช้หรือเล่นที่ชาร์จ
- เต็มรับต้องอยู่ใกล้ที่ชาร์จและเสียบปลั๊กใช้งานได้สะดวก

ข้อมูลทางเทคนิค

ประเภทอุปกรณ์: E2010 LIVBOJ, E2311-C

กระแสไฟฟ้าเข้า: 5.0V DC, 2.0A USB Type-C

สำหรับการใช้งานภายในอาคารเท่านั้น

ความถี่ใช้งาน: 110.3KHZ - 148 KHZ

กำลังส่งสูงสุด: 35.8 dB μ A/m ที่ระยะ 3 เมตร

ผู้ผลิต: IKEA of Sweden AB

ที่อยู่: Box 702, SE-343 81 Älmhult, SWEDEN



สัญลักษณ์ 'Qi' คือเครื่องหมายการค้าของอุปกรณ์ชาร์จแบบเตอไรไร้สาย (Wireless Power Consortium: WPC)

ข้อมูลเรื่องความเสี่ยงจากคลื่นความถี่วิทยุ

ตามกฎหมายในการควบคุมความเสี่ยงจากคลื่นความถี่วิทยุ ขณะอุปกรณ์ทำงานตามปกติ ผู้ใช้ควรอยู่ห่างจากอุปกรณ์อย่างน้อย 10 ซม.

อุปกรณ์โทรคมนาคมชิ้นนี้เป็นไปตามข้อกำหนดด้านเทคนิค NBTC



สัญลักษณ์รูปถังขยะถูกกากบาท เป็นเครื่องหมายแสดงว่าผลิตภัณฑ์นั้นต้องแยกกำจัดเมื่อสิ้นอายุใช้งาน ห้ามทิ้งรวมกับขยะอื่นๆ ในบ้าน ควรส่งผลิตภัณฑ์ไปกำจัดหรือรีไซเคิลให้ถูกต้องตามข้อกำหนดในแต่ละท้องถิ่น การแยกผลิตภัณฑ์ประเภทนี้ออกจากขยะอื่นๆ จะช่วยลดปริมาณขยะที่จะส่งไปยังโรงเผาหรือพื้นที่ฝังกลบ และยังช่วยลดผลกระทบต่อสุขภาพและสิ่งแวดล้อมหากต้องการข้อมูลเพิ่มเติม กรุณาติดต่อ IKEA



ĐỌC KĨ VÀ LƯU LẠI ĐỂ THAM KHẢO KHI CẦN

Tính năng của thiết bị sạc

- Bộ sạc không dây LIVBOJ tương thích với các thiết bị được chứng nhận Qi.
- Bộ sạc được chứng nhận theo thông số kỹ thuật Qi 1.3.3 BPP.
- Tích hợp các tính năng an toàn để theo dõi nhiệt độ và năng lượng.
- Đèn LED báo trạng thái sạc.

Hướng dẫn sử dụng

- Cắm đầu cáp USB-C vào bộ sạc không dây LIVBOJ và đầu còn lại vào bộ đổi nguồn USB được cắm vào ổ cắm trên tường. Khi bắt đầu nấu, một lượng nhỏ hơi nước sẽ thoát ra từ van an toàn. Bộ đổi nguồn USB và dây cáp USB-C được bán riêng.
- Để sạc không dây thiết bị của bạn, hãy đặt thiết bị trực tiếp lên dấu cộng (+) trên bộ sạc. Điều này sẽ cho phép chức năng sạc hoạt động tối ưu. Khi bắt đầu nấu, một lượng nhỏ hơi nước sẽ thoát ra từ van an toàn. Đối với một số thiết bị cần kích hoạt chế độ sạc không dây.
- Nếu pin của thiết bị bạn muốn sạc hoàn toàn cạn kiệt, có thể sẽ mất vài phút để bắt đầu quá trình sạc.

Đèn LED báo pin (xem hình minh họa)

1. Bật nguồn: đèn LED bật trong 3 giây.
2. Đèn LED sáng ổn định: đang sạc
3. Đèn LED tắt: Đã sạc đầy
4. Đèn LED nhấp nháy: Lỗi

Thông tin hữu ích

- Chiều dài và chất lượng dây cáp USB ảnh hưởng đến tốc độ và hiệu suất sạc.
- Các thiết bị có thể nóng lên khi đang sạc; và chúng sẽ nguội dần khi đã được sạc đầy.
- Thời gian sạc có thể thay đổi tùy theo dung lượng pin, tuổi thọ và mức sạc của thiết bị cũng như nhiệt độ môi trường.
- Nhiệt độ khi vận hành thiết bị sạc: 0°C đến 40°C.
- Ngắt kết nối thiết bị sạc khỏi nguồn điện khi không sử dụng.
- Để vệ sinh bộ sạc, tháo phích cắm khỏi nguồn điện và lau bằng khăn khô.

CẢNH BÁO:

- Vứt bỏ sản phẩm nếu bị hư hỏng.
- Chỉ sạc các thiết bị được cấp chứng nhận Qi.
- Chỉ sử dụng trong nhà.
- Tuyệt đối không ngâm bộ sạc vào trong nước hoặc chất lỏng khác.

- Tuyệt đối không dùng dây cáp USB hoặc bộ chuyển điện bị hỏng hoặc bị lỗi vì điều này có thể sẽ làm hỏng bộ sạc hoặc thiết bị của bạn.
- Trẻ em phải được giám sát để đảm bảo trẻ không chơi đùa với sản phẩm.
- Ổ cắm phải nằm gần thiết bị và có thể được tiếp cận dễ dàng.

THÔNG SỐ KỸ THUẬT

Loại: E2010 LIVBOJ, E2311-C

Điện áp đầu vào: 5.0V DC, 2.0A, cổng USB-C

Chỉ phù hợp để sử dụng trong nhà

Tần số hoạt động: 110.3KHZ-148 KHz

Công suất đầu ra: 35.8 dB μ A/m ở 3m

Nhà sản xuất: IKEA of Sweden AB

Địa chỉ: Hộp thư số 702, SE-343 81 Älmhult, THỤY ĐIỂN



Biểu tượng "Qi" là thương hiệu của tổ chức Wireless Power Consortium (Công đoàn Năng lượng Không dây).

Thông tin về việc tiếp xúc với RF

Theo quy định liên quan đến việc tiếp xúc với tần số vô tuyến (RF), khi sử dụng bình thường, người dùng nên giữ khoảng cách với thiết bị tối thiểu 10 cm.



Biểu tượng thùng rác có bánh xe gạch chéo có nghĩa là sản phẩm phải được tách riêng khỏi rác thải sinh hoạt. Sản phẩm phải được tái chế theo quy định môi trường tại địa phương về cách xử lý chất thải. Khi bạn tách riêng các sản phẩm được đánh dấu biểu tượng này và rác thải sinh hoạt, bạn sẽ giúp giảm lượng rác thải được đưa vào lò đốt rác hoặc bãi rác và giảm thiểu các tác động tiêu cực có thể gây ra cho sức khỏe con người và môi trường. Để biết thêm thông tin, hãy liên hệ với cửa hàng IKEA gần nhất.

Complies with
IMDA Standards
DA106634